



GÎTE DU PIGEONNIER - SAINT-FELIX- DE-REILLAC-ET-MORTEMART

GÎTE DU PIGEONNIER - SAINT-
FELIX-DE-REILLAC-ET-
MORTEMART - LASCAUX-
DORDOGNE, VALLÉE VÉZÈRE

Location de vacances pour 12 personnes à Saint-Felix-
De-Reillac-Et-Mortemart - Lascaux-Dordogne, Vallée
Vézère

<https://gitedupigeonnier-vezere.fr>



Nicole DELMONT

+33 6 85 88 31 40

A Gîte du Pigeonnier - Saint-Felix-De-Reillac-
Et-Mortemart - Lascaux-Dordogne, Vallée Vézère :
141 impasse du pigeonier, le maine 24260
SAINT-FELIX-DE-REILLAC-ET-MORTEMART





Gîte du Pigeonnier - Saint-Felix-De-Reillac-Et-Mortemart - Lascaux-Dordogne, Vallée Vézère



Maison



12

personnes



6

chambres



0

m2

Faites une pause et détendez-vous dans cet endroit unique. Très bien situé sur une hauteur, près de Montignac-Lascaux, Sarlat, Vallées de la Dordogne et de la Vézère. Beaucoup d'espace et de tranquillité. Commerces à 5kms. Nombreux sites et activités aux alentours. Logement douillet, spacieux et lumineux où on se sent bien. Tout est fourni, les lits sont faits à l'arrivée. Climatisation réversible. Possibilité sauna, massages.



Pièces et équipements

<i>Chambres</i>	Chambre(s): 6 Lit(s): 0	dont lit(s) 1 pers.: 0 dont lit(s) 2 pers.: 0
<i>Salle de bains / Salle d'eau</i>	Salle de bains privée	
<i>WC</i>	WC privés	
<i>Cuisine</i>	Cuisine Combiné congélation Four Lave vaisselle	Cuisine américaine Congélateur Four à micro ondes Réfrigérateur
<i>Autres pièces</i>	Garage Séjour	Salon Terrasse
<i>Media</i>		
<i>Autres équipements</i>	Lave linge privatif	Sèche linge privatif
<i>Chauffage / AC</i>	Chauffage Climatisation	Cheminée
<i>Extérieur</i>	Barbecue Jardin privé Terrain non clos	Cour Salon de jardin
<i>Divers</i>		

Infos sur l'établissement



Communs

A proximité propriétaire
Jardin commun

Habitation indépendante



Activités



Réseaux



Stationnement

Parking



Services



Extérieurs

Piscine privative

A savoir : conditions de la location

Arrivée

Départ

*Langue(s)
parlée(s)*

*Annulation/
Prépaiement/
Dépot de
garantie*

*Moyens de
paiement* Chèques bancaires et postaux Espèces

Ménage

*Draps et Linge
de maison* Draps et/ou linge compris

*Enfants et lits
d'appoints* Lit bébé

*Animaux
domestiques* Les animaux sont admis.

Tarifs (au 09/05/26)

Gîte du Pigeonnier - Saint-Felix-De-Reillac-Et-Mortemart - Lascaux-Dordogne, Vallée Vézère

Aucun tarif renseigné (contactez le propriétaire)

Mes recommandations

Tous les loisirs

Guide Touristique



OFFICE DE TOURISME LASCAUX-DORDOGNE, VALLÉE VÉZÈRE

WWW.LASCAUX-DORDOGNE.COM



Maison Villatte Plassard Pompougnac

+33 5 53 05 98 81

900 route de la Grotte

<https://www.foiegras-plassard-pompougnac.com>
4.7 km

ROUFFIGNAC-SAINT-CERNIN-DE-REILHAC  

A 800 m de la grotte de Rouffignac, nous vous accueillons sur notre domaine dans une ambiance chaleureuse et familiale. Vous découvrirez nos spécialités périgourdines autour de l'oie et du canard avec des recettes élaborées à partir de notre large gamme de conserves artisanales. Nous sommes conserveurs depuis 4 générations et la restauration nous permet de mettre en avant nos produits et de vous offrir un moment convivial et authentique. Groupe sur réservation.



Jacquou Parc

+33 5 53 54 15 57 / +33 6 70 02 67 19

RD 710

<https://jacquouparc.fr>
4.8 km

SAINT-FELIX-DE-REILLAC-ET-MORMEMART  

Situé à Mortemart en Dordogne, tout proche sur l'axe du Bugue en direction de Périgueux, Jacquou Parc est le parc pour la famille ! Venez passer une journée divertissante dans ce parc d'attractions aux multiples facettes. Tout le monde y trouve son compte : 22 manèges pour tous les âges et un espace Aqualud avec toboggans aquatiques, bassins de baignade et pataugeoire pour se rafraîchir l'été. Espace restauration : La Table de Jacquou (self-service). Espace détente et pique-nique est aussi à disposition de ceux qui ont prévu le casse-croûte. Le parking privé est gratuit, vos enfants ont donc tout le temps pour profiter des installations !



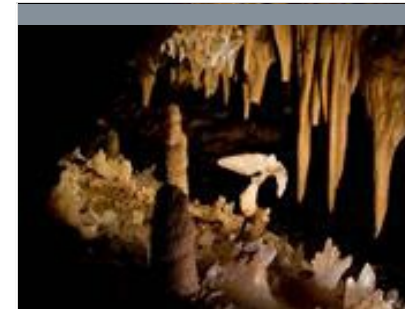
Boucle de Saint Félix n° 29 /Saint-Félix-de-Reilhac

+33 5 53 51 82 60

0.7 km

SAINT-FELIX-DE-REILLAC-ET-MORMEMART  

Une agréable balade qui vous fera découvrir la campagne en toute tranquillité et le tout sans grande difficulté. Version longue : 15 km, courte : 8,4 km



Grotte du Grand Roc

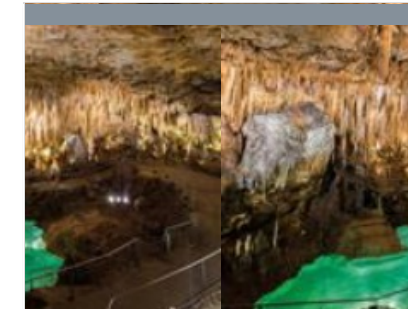
+33 5 53 06 92 70# +33 5 53 05 65 60

<https://www.grotte-grand-roc.fr/fr>

10.1 km

LES EYZIES  

Au nord des Eyzies, en plein cœur du Périgord Noir, plongez dans l'univers fascinant de la Grotte du Grand Roc. Découverte en 1924, cette cavité exceptionnelle est nichée dans une falaise surplombant la Vézère. Depuis sa terrasse à flanc de rocher, profitez d'un panorama unique sur le village des Eyzies et la vallée environnante. Reconnue mondialement, cette grotte inscrite au Patrimoine de l'Humanité par l'UNESCO dévoile un spectacle naturel incomparable. Ses concrétions variées, stalactites, stalagmites, excentriques défiant les lois de la gravité témoignent du génie de la nature. Pour une expérience encore plus immersive, ne manquez pas les visites nocturnes à la lampe tempête proposées chaque jeudi. Une manière intimiste d'explorer cette merveille naturelle à la tombée du jour. Enfin, prolongez l'expérience avec un billet jumelé avec les abris préhistoriques de Lauerie Basse.



Gouffre de Proumeyssac

+33 5 53 07 27 47# +33 5 53 07 85 85

Route de Proumeyssac

<https://www.gouffre-proumeyssac.com>

14.8 km

AUDRIX  

Baptisé « Cathédrale de cristal », Proumeyssac est aujourd'hui la plus grande cavité aménagée du Périgord. 2 Nouveaux sons et lumières - Mapping à 360° : en 2019 le Gouffre de Proumeyssac a été le premier site souterrain en France à utiliser un éclairage avec du « mapping 3D » pour sublimer une cavité. Ciblée jusque là sur une partie du Gouffre, cette technologie tant appréciée du public sera désormais déployée sur l'ensemble du décor naturel de la « Cathédrale de Cristal ». Le visiteur vivra ainsi une expérience unique dans cet univers minéral au rythme des éblouissants sons et lumières. Comme au siècle dernier, spectaculaire et originale, l'option visite avec descente en nacelle permet de vivre une expérience hors du commun (11 personnes). Le vaste parc libre et gratuit, réservé à nos visiteurs, dispose d'un espace ludo-pédagogique sur le monde souterrain.



